

## INFORMAZIONI GENERALI

### ISCRIZIONI

L'iscrizione al Convegno è gratuita e comprende: Kit congressuale, coffee break, attestato di partecipazione e attestato ECM. È possibile registrarsi on-line al sito [www.iec-srl.it](http://www.iec-srl.it) nella sezione EVENTI cliccando sul corso prescelto e, in seguito, su "scheda di iscrizione".

### ECM

Il Corso è stato registrato presso la Commissione ECM del Ministero della Salute in ordine alla definizione dei crediti formativi per la categoria del Medico Chirurgo, Infermiere Professionale, Tecnico della Fisiopatologia Cardiocircolatoria, Tecnico Sanitario di Radiologia Medica.

**Crediti assegnati: 4,5**

**Provider per l'accreditamento:**

**ANMCO - n. 669**

**Metodologia:** Residenziale

**Obiettivi formativi:**

Percorsi clinico-assistenziali/diagnostici/riabilitativi, profili di assistenza - profili di cura

**Metodo di verifica:**

**Questionario a risposta quadrupla**

La soglia di superamento applicata, come da Regolamento ECM, sarà pari al 75%.

L'acquisizione dei crediti è subordinata allo svolgimento di tutti i questionari e alla partecipazione **obbligatoria** al 100% del Corso.

**Il Corso non è a invito diretto dello Sponsor**

**Durata del Corso: ore 6**

### SEGRETERIA ORGANIZZATIVA

**I&C srl**

Via A. Costa, 202/6 - 40134 Bologna

Tel. 051/614.4004 int.27

Fax 051/614.2772

e-mail: [barbara.dascoli@iec-srl.it](mailto:barbara.dascoli@iec-srl.it)

### SEDE

**Sala Congressi - PAD. Centrale Ospedale Maggiore**

Via Gramsci, 14 (ingresso da Via Abbeveratoia)

43126 Parma

### COME RAGGIUNGERE LA SEDE

#### • In treno:

*Dalla stazione ferroviaria all'Ospedale occorrono con l'autobus circa 15 minuti. Hospital bus Linea n. 20.*

#### • In auto:

Dalla A1 Bologna - Milano

*Uscire a Parma, imboccare via Europa e prendere la tangenziale in direzione Milano. Alla fine della tangenziale, ci si trova sulla via Emilia ovest. Girando a sinistra, dopo circa 400 metri sulla destra si trova l'Ospedale. Dal casello all'Ospedale occorrono circa 20 minuti.*

Dalla A15 (La Spezia)

*Uscire a Parma ovest imboccare via Emilia ovest in direzione centro città. Dopo circa sette chilometri si trova l'Ospedale.*

All'ingresso di Via Abbeveratoia è ubicato un parcheggio a pagamento.

### SI RINGRAZIANO

*(richiesta ministeriale in corso)*

**Cordis**

*Divisione Johnson & Johnson Medical S.P.A.*

Abbott Vascular

Bayer

Boston Scientific

Bristol Myers Squibb

Cid Vascular

Daiichi-Sankyo Italia S.p.A.

Eli Lilly Italia S.p.A.

Fondazione Chiesi

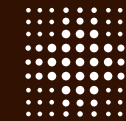
Istituto Farmacobiologico Malesci

Sigma-Tau Industrie Farmaceutiche Riunite Spa

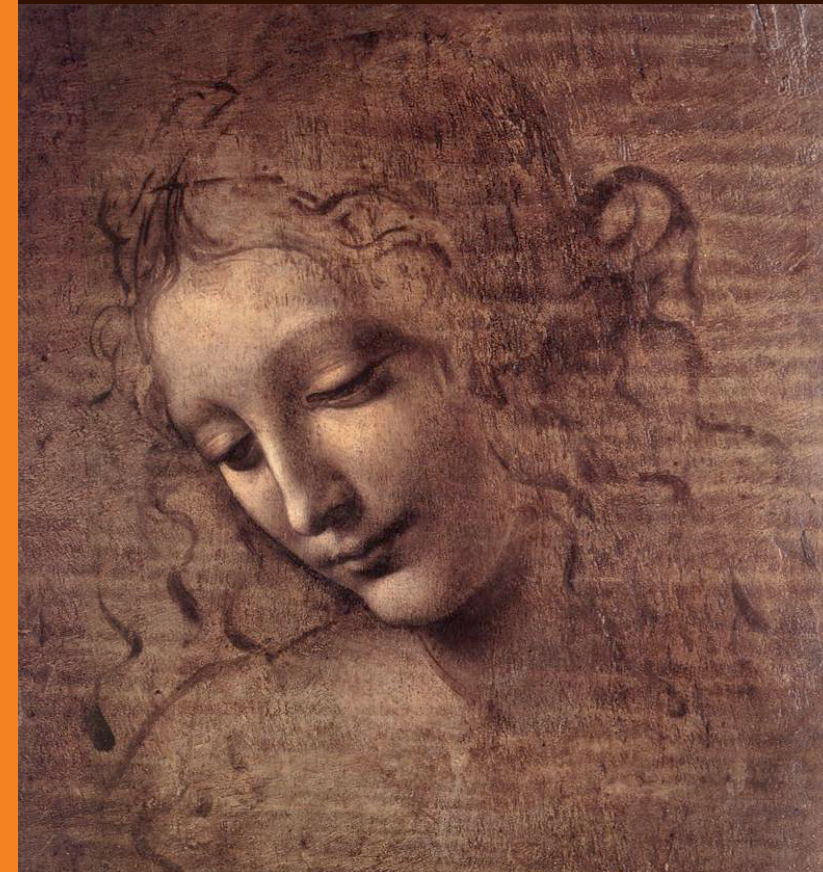
Terumo Italia SRL

*Programma realizzato con il contributo non condizionato di*

**Cordis**  
a Johnson & Johnson company



SERVIZIO SANITARIO REGIONALE  
EMILIA-ROMAGNA  
Azienda Ospedaliero - Universitaria di Parma



# LA CONSULENZA CARDIOLOGICA OGGI: LUCI E OMBRE

Venerdì 30 settembre 2011  
Aula Congressi Ospedale Maggiore di Parma

## RESPONSABILI DELL'EVENTO

- Dott.ssa Annachiara Aldrovandi  
U.O. di Cardiologia  
Azienda Ospedaliero-Universitaria di Parma  
e-mail: aaldrovandi@ao.pr.it
- Dott.ssa Maria Alberta Cattabiani  
Laboratorio di Emodinamica  
U.O. di Cardiologia  
Azienda Ospedaliero-Universitaria di Parma  
e-mail: macattabiani@ao.pr.it
- Prof. Claudio Reverberi  
Responsabile SSD  
Coordinamento Attività Specialistiche  
Cardiologiche Ambulatoriale  
Dipartimento Cardio-Polmonare  
Azienda Ospedaliero-Universitaria di Parma  
e-mail: creverberi@ao.pr.it

## RELATORI E MODERATORI

Annachiara Aldrovandi, Parma  
Diego Ardissino, Parma  
Maria Alberta Cattabiani, Parma  
Giuseppe Di Pasquale, Bologna  
Guido Fanelli, Parma  
Michelina Ferro, Parma  
Tiziano Gherli, Parma  
Gianluca Gonzi, Parma  
Giancarlo Piovaccari, Rimini  
Claudio Rapezzi, Bologna  
Claudio Reverberi, Parma  
Andrea Rubboli, Bologna  
Bianca Valentina Salamousas, Parma  
Stefano Urbinati, Bologna  
Antonella Vezzani, Parma  
Luigi Vignali, Parma

## 14.15 INTRODUZIONE

G. Piovaccari, Rimini

## I SESSIONE

Moderatori: D. Ardissino, Parma - G. Fanelli, Parma -  
G. Piovaccari, Rimini

- 14.30 Le linee guida europee e americane per  
la consulenza cardiologica nei pazienti  
candidati a chirurgia non cardiaca  
C. Rapezzi, Bologna

- 15.00 Sinergismo tra le linee guida pre-operatorie  
cardiologiche e anestesologiche  
A. Vezzani, Parma

- 15.30 La consulenza cardiologica pre-operatoria:  
cosa vuol sapere l'anestesista dal cardiologo?

Il punto di vista dell'anestesista  
B.V. Salamousas, Parma

Il punto di vista del cardiologo con  
particolare riferimento alla terapia  
farmacologica  
S. Urbinati, Bologna

- 16.15 Quando e come sospendere la terapia  
antiaggregante nel paziente cardiologico  
sottoposto a chirurgia non cardiaca  
A. Rubboli, Bologna

- 16.45 Coffee break

## II SESSIONE

Moderatori: T. Gherli, Parma- C. Reverberi, Parma -  
L. Vignali, Parma

- 17.00 Rischio cardiovascolare durante e dopo  
chirurgia non cardiaca: il punto di vista  
dell'anestesista  
M. Ferro, Parma

- 17.30 Le complicanze aritmiche pre-operatorie:  
come prevenirle, come trattarle  
G. Gonzi, Parma

- 18.00 L'imaging non invasivo  
e invasivo pre-operatorio

L'imaging non invasivo  
A. Aldrovandi, Parma

L'imaging invasivo  
M. A. Cattabiani, Parma

- 19.00 La consulenza cardiologia come  
occasione di prevenzione  
G. Di Pasquale, Bologna

- 20.00 Closing remarks

- 20.30 Questionari ECM e chiusura lavori